



Un panel citoyen dans la Vallée du Richelieu

Présentation au Colloque du RQDS
sur les impacts du développement social
(14 octobre 2020)

RDSV



L'action
communautaire



Les élus



Les tables de
concertation



Regroupement
pour le
Développement Social
de la Vallée



La culture et
les loisirs



Les institutions

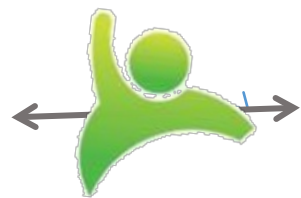


Un représentant
citoyen

La représentation citoyenne

Objectifs

- ✓ Transmettre la voix citoyenne au RDSV
- ✓ Permettre à la population de participer au processus décisionnel du RDSV



Représentant
citoyen



Comité
Porte-voix



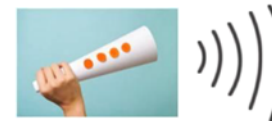
Panel citoyen
(La population)

Comité Porte -Voix



Composé de
7-8 citoyens bénévoles

- Délègue un représentant au RDSV
- Crée et fait les consultations et en publie les résultats
- Participe à des activités du RDSV demandant un apport citoyen




Écho de la voix citoyenne

Nos valeurs: neutralité, fraternité, souplesse, confidentialité, transparence, ouverture

Panel citoyen



- 210 citoyen(ne)s de la Vallée du Richelieu qui ont accepté d'être consulté(e)s
- Nos consultations 
 - Généralement en ligne;
 - Ouverte au panel et tout autre citoyen
 - Possibilité de répondre par téléphone ou sur place lors d'activités
 - Consultation en rencontre...



notre engagement

répondre au sondage prend max 5 minutes bien assis sur son fauteuil

Nos réalisations

- Huit (8) consultations citoyennes (2017-20)



Écho de la voix citoyenne

disponibles sur infosvp.ca

- Participation active au Forum social (2017)



- Publication d'un Guide de l'implication et de la participation citoyenne (2020)



Petit

GUIDE D'IMPLICATION
ET DE PARTICIPATION

citoyenne

aussi disponible sur infosvp.ca

Notre bilan

Forces
Faiblesses
Opportunités
Menaces

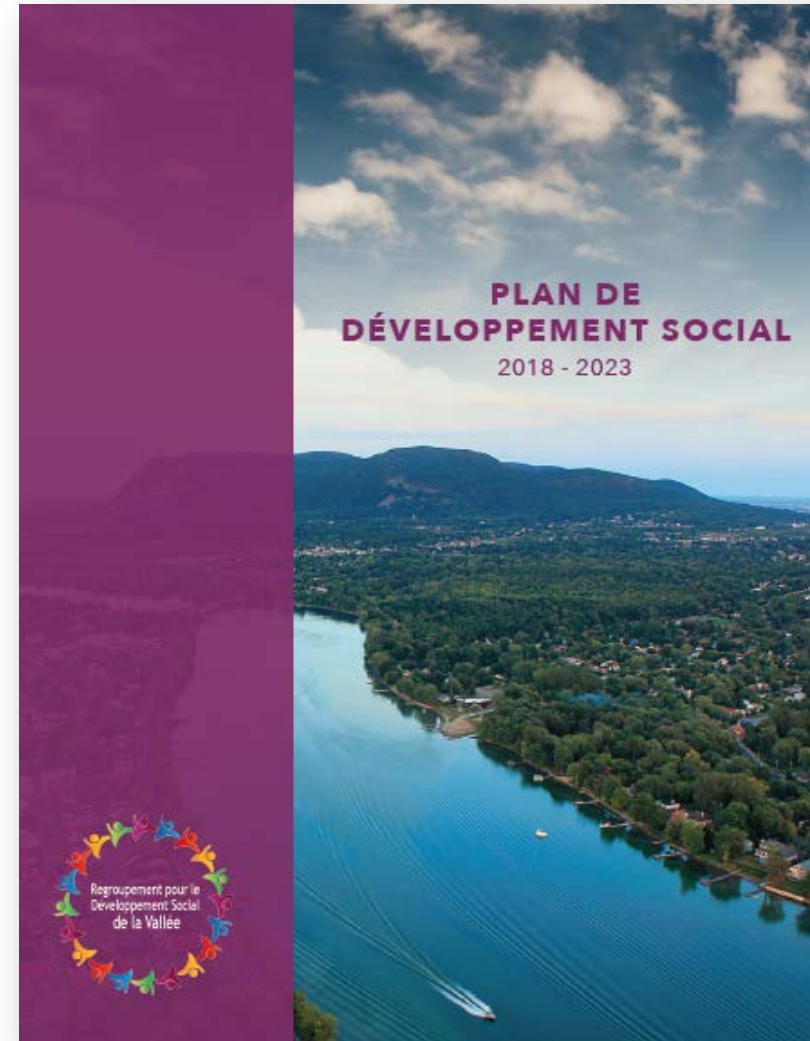
	Positif (pour atteindre la mission)	Négatif (pour atteindre la mission)
Origine interne (organisationnelle)	Forces <ul style="list-style-type: none">• Fort appui du RDSV et des autorités communautaires• Gouvernance de consultation citoyenne bien établie• Leadership bénévole fort• Panel citoyen bien établi et impliqué• Saine relation avec TVR9	Faiblesses <ul style="list-style-type: none">• Dépendances de quelques citoyens clé• Absence de moyen (budget, outil de consultation)• Mécanisme de consultation très peu connu des citoyens et des organismes• Difficultés de rejoindre les minorités et les jeunes
Origine externe (environnement)	Opportunités <ul style="list-style-type: none">• Homogénéité linguistique de la région• Haut degré de <u>littéracie</u> numérique des citoyens de la région• Volonté régionale de collaborer	Menaces <ul style="list-style-type: none">• Écart ville-campagne• Apathie et manque de temps des citoyens• « Compétition » avec autres groupe de citoyens• Faible utilisation des résultats de la consultation

Engagement et participation citoyenne: une priorité du développement social dans la Vallée

AXE 1 - AGIR ENSEMBLE

Orientation 1.1

- Valoriser l'implication citoyenne
- Augmenter l'engagement du comité Porte-voix citoyenne et du panel citoyen
- Soutenir les initiatives favorisant les implications citoyennes



Des questions ???

voir infosvp.ca pour en savoir plus