

Remonte le monde politique,
des hauts lieux et
des ex-souberrains.

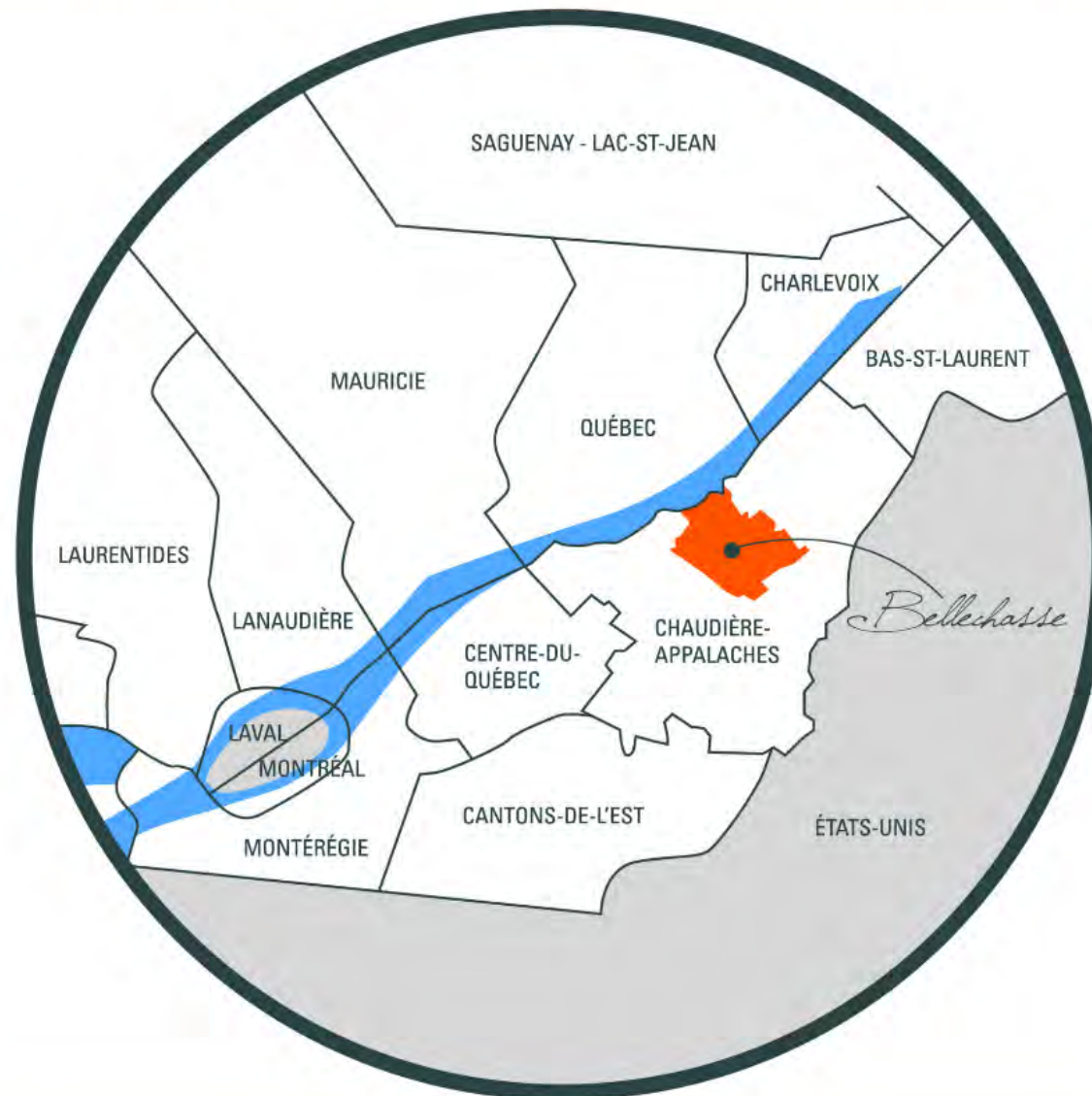
La Durantaye

La deuxième vie d'une église
en milieu rural



- L'émergence du projet
- La réalisation
- Quelques clés

Bellechasse, c'est où?



Et La Durantaye ?





L'émergence du projet



Contexte

Acceptation du projet
initial par la
Municipalité et
l'Assemblée de
Fabrique

Formation du comité

L'émergence du projet



Visites d'églises transformées







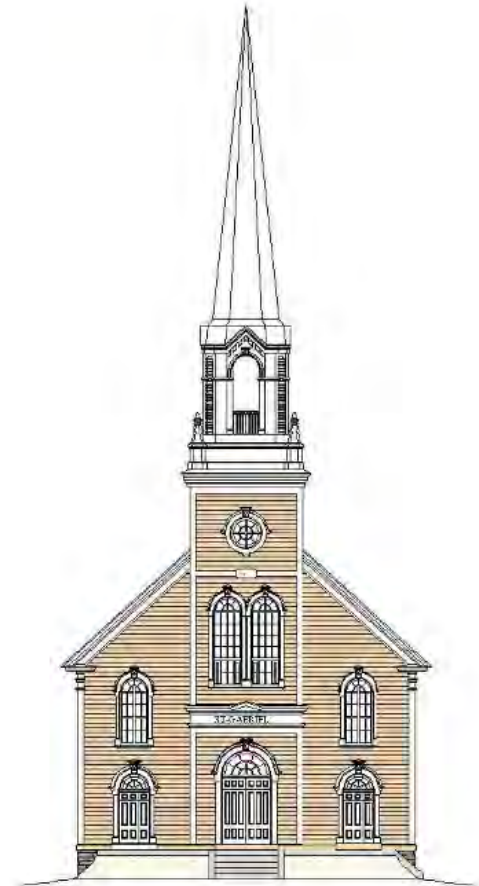
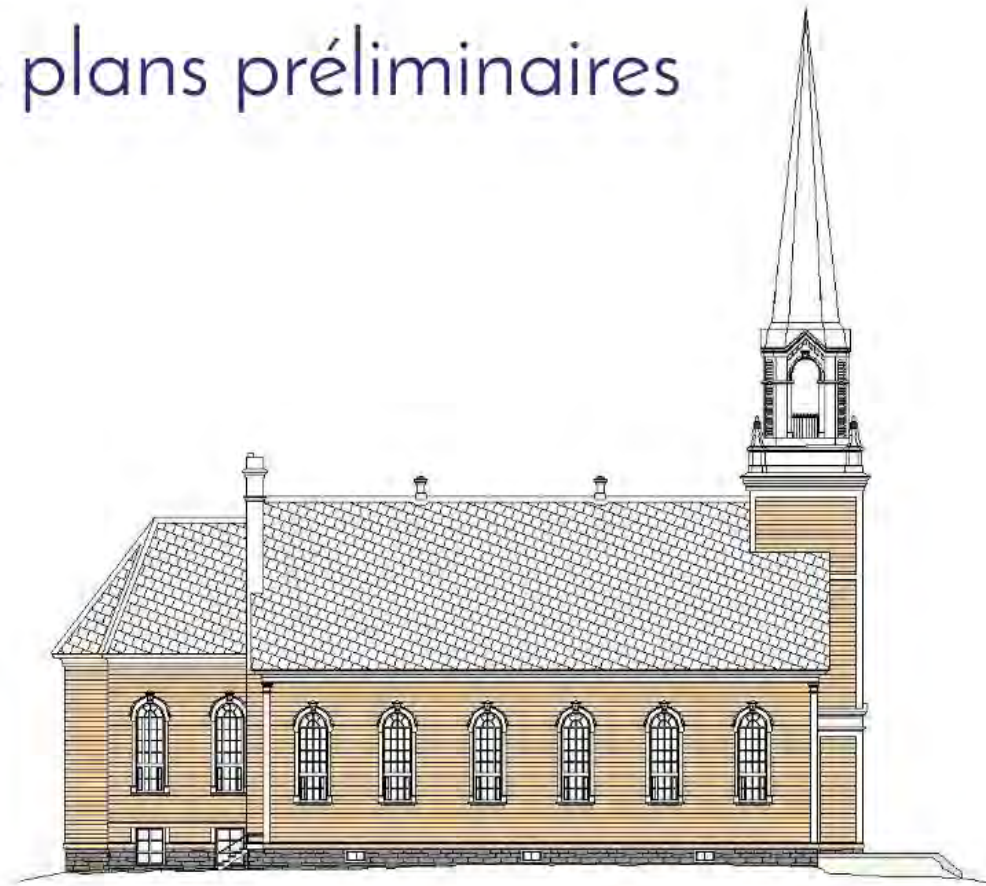


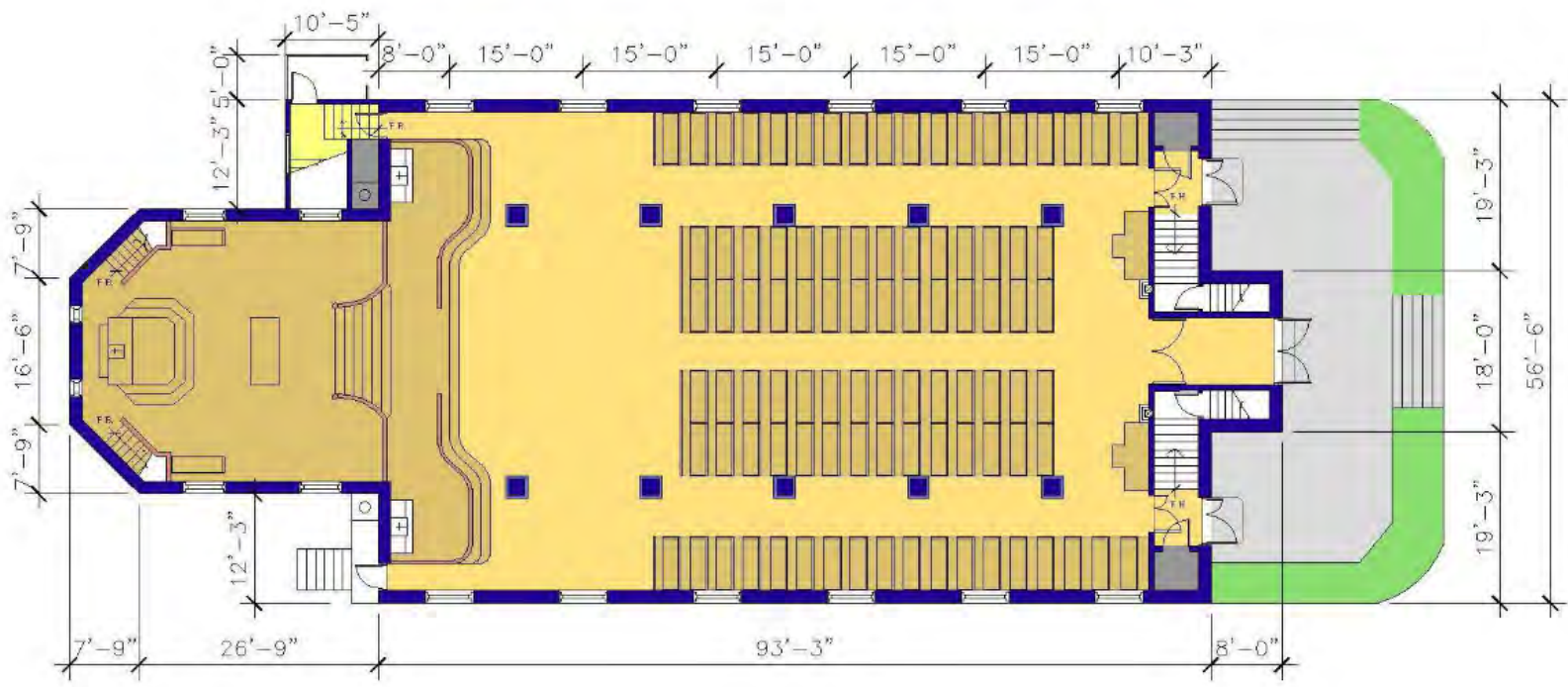
Analyse du carnet
de santé

Programme des
besoins

Embauche d'un
architecte

Les plans préliminaires







- | | | | | |
|---|----------------------------|--------------------------|---------------------------|---|
| 1 Cuisine | 4 Dépôt produits ou autres | 9 Dégagement devant bar | 14 Entrée sacristie | (X) Sorties extérieures
— Nouvelles cloisons
~~~~~ Cloisons amovibles
Mur rideau |
| 2 Espace service traiteur | 5 Toilette des hommes | 10 Bureau/loge/rangement | 15 Entrée service cuisine | |
| 3 Espace polyvalent : salle de réunion, rangement de tables et chaises et vestiaire | 6 Toilette handicapés | 11 Scène | 16 Rampe pour handicapés | |
| | 7 Toilette des femmes | 12 Choeur | 17 Escaliers amovibles | |
| | 8 Service de bar | 13 Issue conforme | 18 Rangement | |



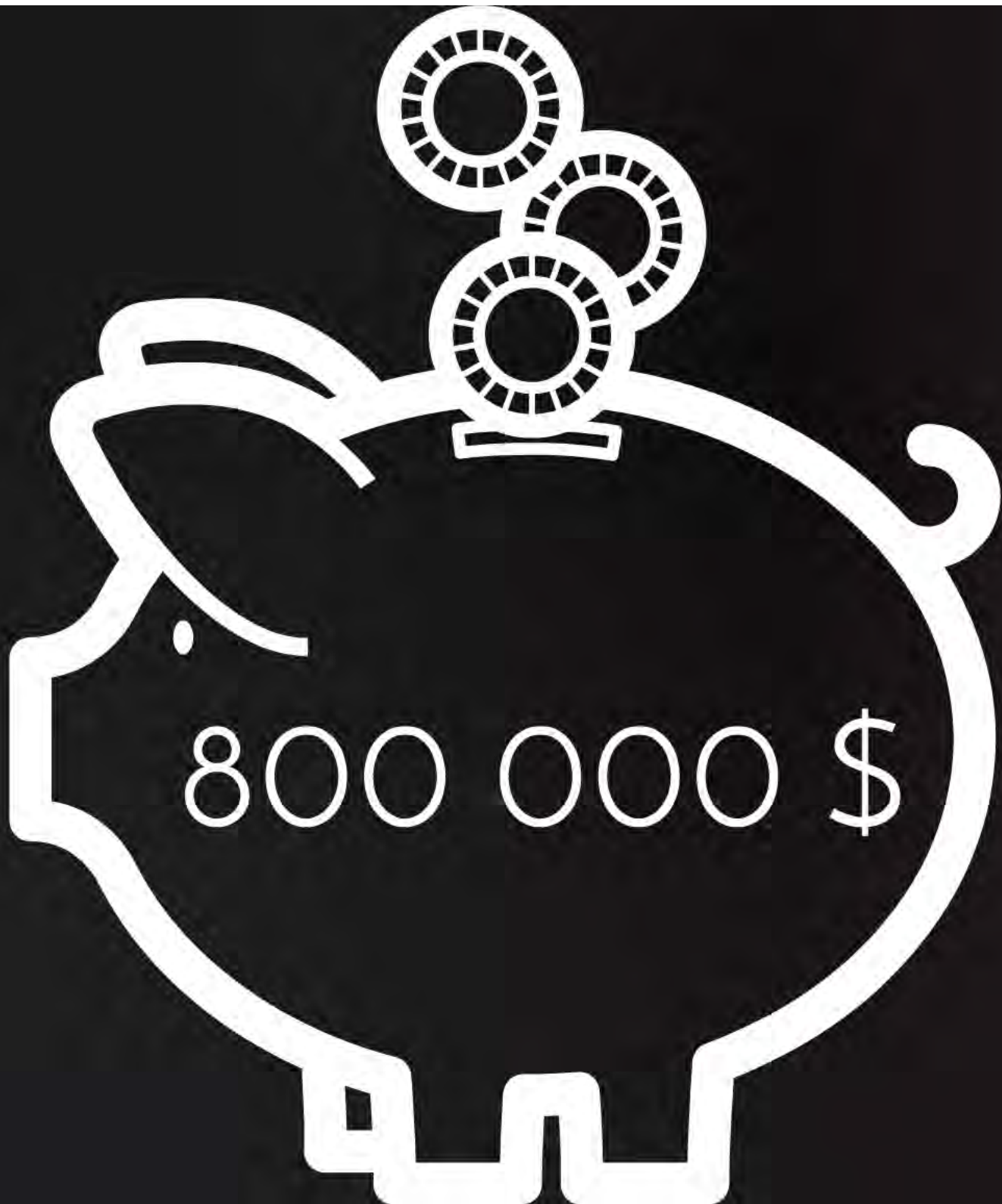






Combien?





Rencontre du monde politique,
des fonctionnaires et
chasse aux subventions.

1/3 par le milieu 265 000 \$

1/3 par le Gouvernement du Québec

1/3 par le Gouvernement du Canada

La réalisation



*Un clocher,
une communauté,
un projet d'avenir !*

Campagne de financement

Municipalité: 50 000 \$

Fabrique : 15 000 \$

Caisse Populaire : 40 000 \$

Entreprises : 30 000 \$

Organismes locaux : 15 000 \$

Citoyens : 55 000 \$

Pacte rural : 60 000 \$

Financement obtenu: 818 000 \$

Le milieu: 280 000 \$

Le gouvernement du Québec: 538 416 \$

L'église avant les travaux



Les travaux



L'inauguration



Les usages









Propriété
Mode de gestion
Sacré VS profane



Quelques clés

Implication et mobilisation d'une large part de la population ;

Prendre le temps de concevoir, d'informer et d'expliquer avant de réaliser ;

Des leaders qui ont animé leur milieu et qui ont partagé leur pouvoir ;

Collaborations avec le milieu et les organismes de développement.



Questions?