

Démarche d'élaboration de la Politique régionale de développement social de Laval

Véronique Nuckle, Coordonnatrice, Ville de Laval

Catherine Robichaud, Coordonnatrice professionnelle, CISSS de Laval

25 octobre 2018

Réseau québécois de développement social



Politique
régionale de
développement social



Centre intégré
de santé
et de services sociaux
de Laval

Québec 



Plan de la présensation

- Mise en contexte
 - La démarche ayant menée à la PRDS
 - Les démarches en cours : l'élaboration du plan d'action et de la structure de gouvernance
 - Les défis rencontrés
 - Les conditions facilitantes
-



Mise en contexte

- Unicité de la structure territoriale
 - Une MRC, une municipalité ayant une administration centrale, un CISSS, une commission scolaire francophone, une commission scolaire anglophone
 - Opportunité créé par les multiples réformes des dernières années (abolition de la CRÉ et du CLD; abolition de l'ASSS et création du CISSS)
- Désir partagé de mener la démarche en commun
 - Une volonté politique affirmée (Ville)
 - Une expertise de longue date (CISSS) en développement des communautés

Les trois livrables attendus

Une politique régionale de développement social

- Adoptée par le CISSS et la Ville de Laval
- Lancée en juin 2017
- 18 mois de travail partenarial

Un plan d'action quinquennal

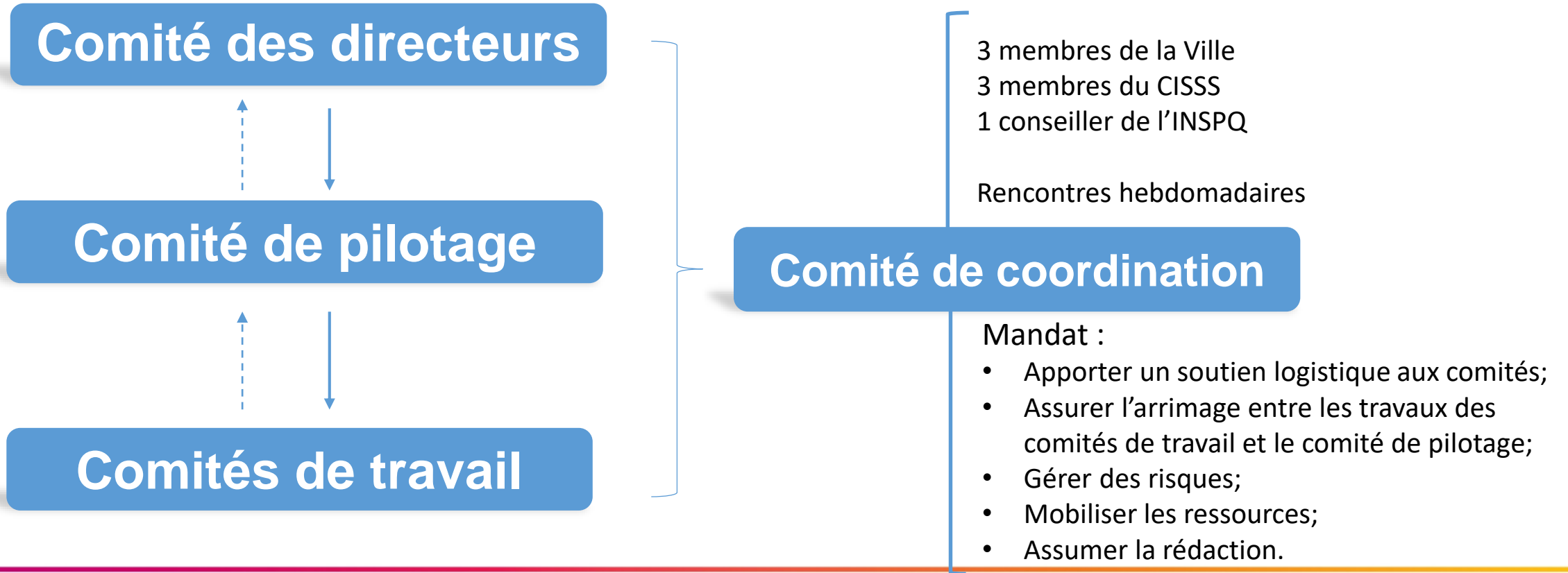
- En cours d'élaboration
- Adoption à l'hiver 2019

Une structure de gouvernance de la politique

- En cours d'élaboration
- Adoption à l'hiver 2019



Gouvernance de la démarche



Comité de pilotage | Mandat

- Superviser la conduite des activités et recommander au comité des directeurs la PRDS, le plan d'action et la structure de gouvernance
 - S'assurer que soient reflétées, dans la démarche, les préoccupations des différents acteurs
 - Favoriser l'engagement des différentes organisations dans les processus de consultation, d'élaboration et d'adoption
 - Identifier et mobiliser les ressources nécessaires à la démarche
-



Comité de pilotage | Composition

31 membres

- 3 CISSS
- 3 Ville
- 3 réseau de l'éducation
- 3 organisme philanthropique
- 2 corporation développement communautaire
- 1 pôle d'économie social
- Service Québec (emploi)
- 1 Conseil de la culture
- 1 Conseil régional de l'environnement
- 1 élu municipal
- 9 représentants de la communauté (issus de collèges électoraux)
- 3 membres cooptés



Comité de pilotage | Fonctionnement

Convenir des bases communes = Un **cadre de référence** de la démarche

- Règles de fonctionnement, participation et rôles des membres
- Réunions: mécanismes, fréquence
- Quorum
- Prises de décision (par consensus)
- Définition et valeurs communes

Plusieurs journées de délibérations



Politique
régionale de
développement social

Politique | Étapes du processus d'élaboration



Les consultations | 900 personnes rejointes

Les cibles

Acteurs institutionnels

- Professionnels de la Ville de Laval + services internes
Professionnels du réseau de la santé et des services sociaux
- Professionnels des institutions scolaires
- Professionnels des ministères
- Élus

Organismes communautaires

- Professionnels d'organismes communautaires ou d'entreprises d'économie sociale
- Professionnels des tables de concertation ou de réseaux
- Bénévoles

Citoyens

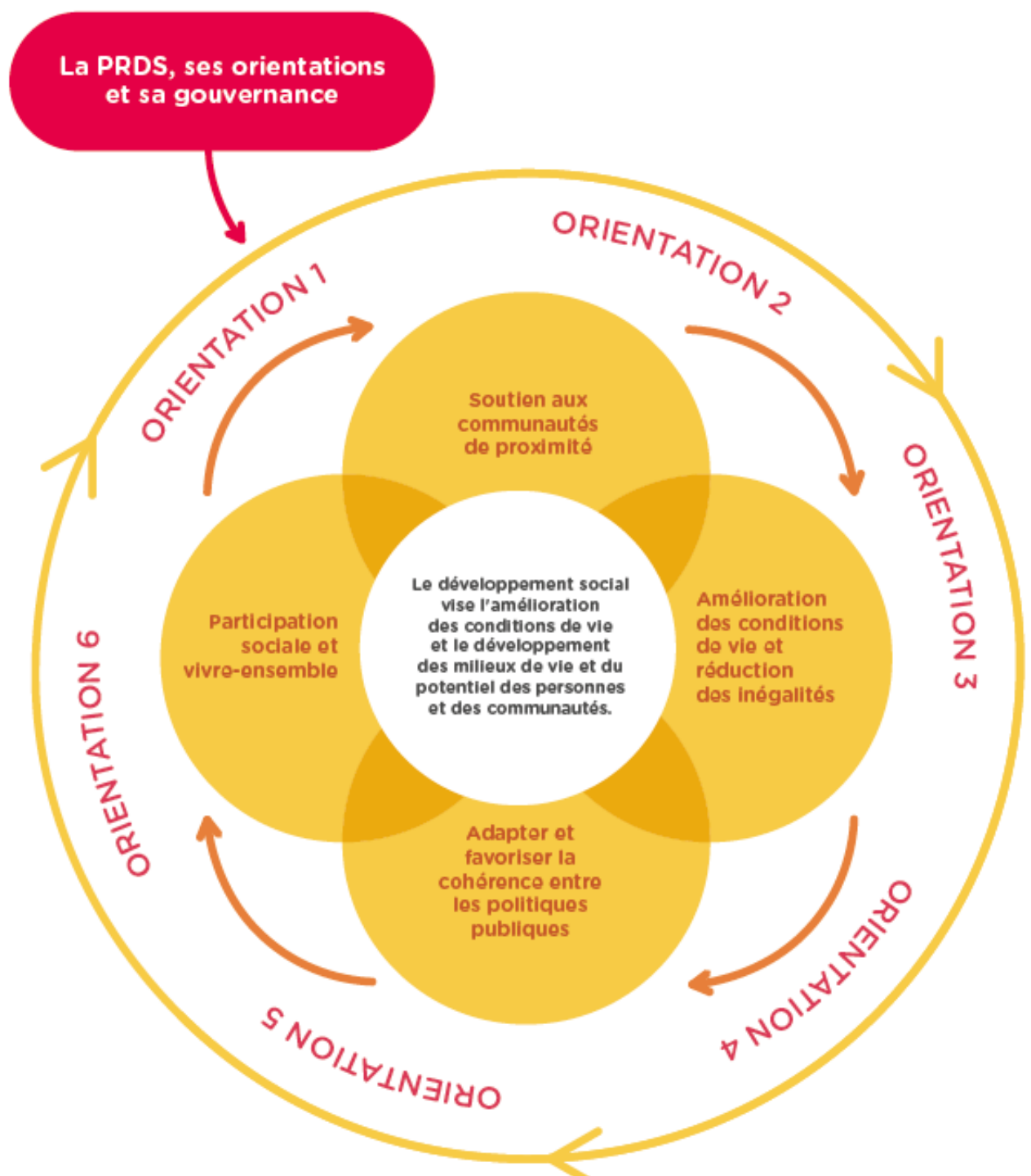
- Citoyens en situation de vulnérabilité (personnes issues de communautés culturelles, en situation de handicap, de pauvreté, jeunes, aînés)
- Lavallois en général non impliqués dans des organisations actives en développement social
- Citoyens corporatifs (entreprises et commerçants)



Les principales activités de consultation

- Assemblées de quartier
- Groupes thématiques (représentants d'organismes et d'institutions)
- Ateliers citoyens (jeunes, aînés, personnes immigrantes, situation de pauvreté ou vivant avec un handicap)
- Consultation en ligne
- Sommet sur le développement social

Définition commune du développement social



Une politique régionale

6 orientations et 31 objectifs

1. Favoriser le développement de quartiers à échelle humaine
2. Reconnaître et développer la capacité d'agir des personnes
3. Soutenir l'intégration et l'inclusion des personnes en situation de vulnérabilité
4. Stimuler la vitalité sociale et le développement économique socialement responsable
5. Stimuler la création de milieux de vie sécuritaires et favorables à la santé et au bien-être
- 6. S'assurer de l'harmonisation des politiques publiques



Le plan d'action donnera lieu à des stratégies demandant aux actrices et aux acteurs...

d'agir ensemble

Des engagements des actrices et des acteurs en DS à travers des contributions concrètes (à court et moyens termes) ;

Des collaborations entre les différents services, les diverses organisations, et autres partenaires ;

Une mobilisation de ressources ;

Agir en complémentarité de sorte à apporter une valeur ajoutée aux planifications existantes.

sur des situations

Les facteurs qui déterminent ces situations (ce qui demande de lever les obstacles, etc.);

à partir d'orientations communes

Les principes et valeurs de la PRDS (vision, orientations, valeurs, objectifs, résultats attendus, etc.);

Les éléments issus du cadre de référence qui ont guidé l'élaboration de la PRDS.



Politique
régionale de
développement social

Intrants

Activités

Extrants



Constats (consultations, portrait, stats, états de situation...)

Identification des parties prenantes



Éléments de la PRDS (vision, valeurs, orientations, etc.)

Sous-objectifs



Critères des choix d'actions et grille d'analyse

Plans de travail des chantiers de travail



Ateliers de travail



Ateliers de partenariat

Le plan d'action...



Actions concertées



Engagement des partenaires



Indicateurs d'impact et de résultat

Des retombées envisagées pour la population



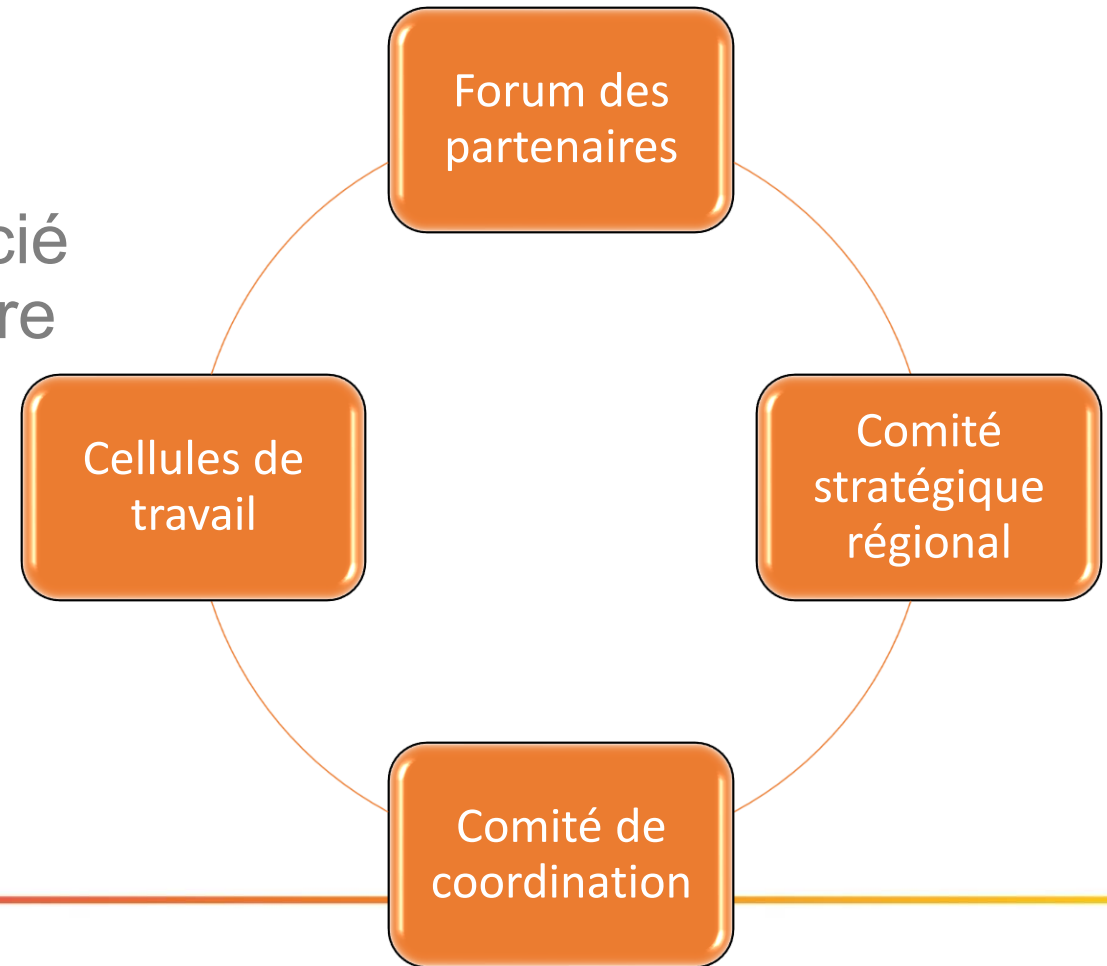
- L'accès à des logements de qualité salubres, sécuritaires et abordables;
- L'accompagnement global et continu des populations vulnérables;
- La prévention de l'exclusion sociale associée aux situations de vulnérabilité par des actions concertées;
- Une offre alimentaire de qualité et abordable dans les secteurs de déserts alimentaires;
- Et plus encore!



Modèle de gouvernance

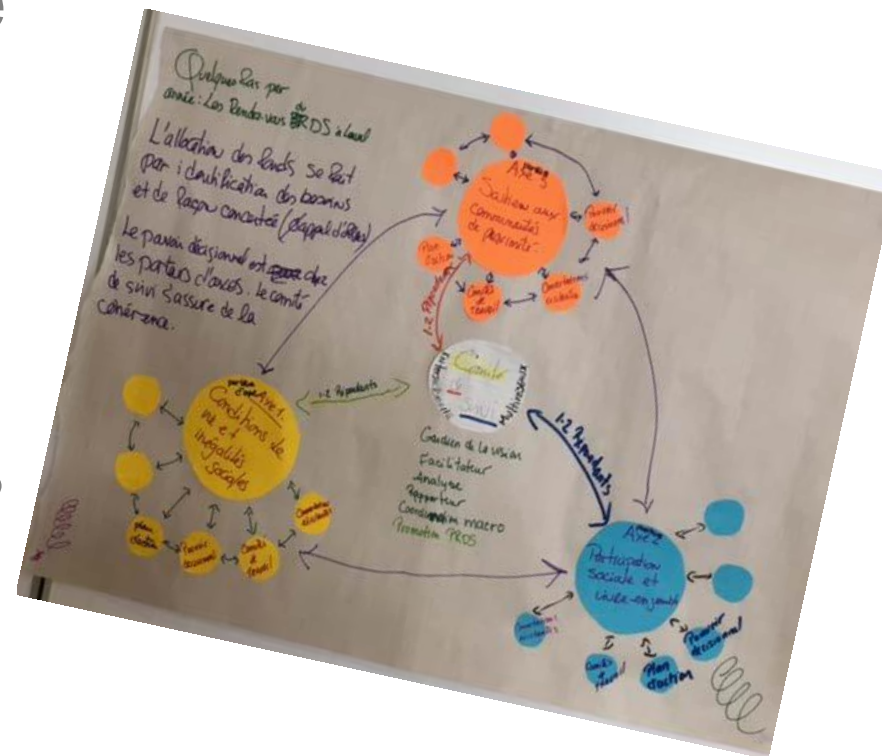
Recherche d'un modèle permettant de :

- Coordonner le plan d'action régional associé à la PRDS et d'en assurer la mise en œuvre
- Voir au respect des orientations, des objectifs, des valeurs et principes et de la vision
- Promouvoir le développement social
- Mobiliser les actrices et acteurs



Modèle de gouvernance: travail en cours...

- Séances de travail en Comité de pilotage (prototypes et principes directeurs)
- Développement d'activités et d'outils d'aide à la décision (Cadre de réflexion)
- Recherche documentaire et d'expertises
- Réflexion guidée («consultation»)
- Forum régional



Quelques constats...

Défis

- Charge de travail importante pour tous les acteurs (organisateur et participants): préparation aux rencontres, développement d'outils et contenus, etc.
- Rythme soutenu de la démarche
- Appropriation par les différents élus
- Vulgarisation ardue du concept de développement social, démarche pédagogique énergivore



Quelques constats...

Défis

- Arrimage avec les différentes politiques gouvernementales
- Engagement des partenaires dans la mise en œuvre de la PRDS
- Susciter l'adhésion et la mobilisation des différents services / directions à l'intérieur des institutions
- Financement de la PRDS



Quelques constats...

Conditions facilitantes

- Une alliance entre la Ville et le CISSS
- Une implication des hauts dirigeants (Ville et CISSS) dès le début de la démarche
- La cohésion et l'engagement des membres du Comité de coordination (Ville et CISSS, et autres...)
- Une démarche bien planifiée et soutenue
- Un accompagnement par des experts en DS



Quelques constats...

Conditions facilitantes

- Une représentativité des acteurs du développement social au comité de pilotage
- La création de relations de confiance, respectueuses et ouvertes entre les organisations participantes
- Un respect des règles de fonctionnement acceptées préalablement par le comité de pilotage (ex.: recherche de consensus, principe de co-construction)



Quelques constats...

Conditions facilitantes

- Des modalités de consultation et de participation diverses, permettant de rejoindre des partenaires diversifiés
- Création de nombreux outils permettant de clarifier les règles du jeu, d'encadrer le déroulement, de sensibiliser et informer les acteurs plus éloignés
- Déploiement d'événements ponctuels rassembleurs (sommet, ateliers, consultations, etc.)

Merci de votre
attention!



Politique
régionale de
développement social