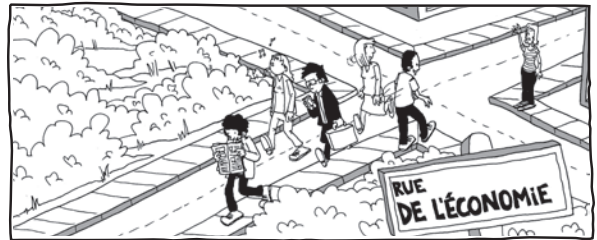


FICHE DE LA PRÉOCCUPATION N° 5

À LA RECHERCHE DE PONTS ENTRE LE SOCIAL ET L'ÉCONOMIQUE



RAPPEL DE LA PRÉOCCUPATION «ÉCONOMIQUE»:

L'analyse des bilans des démarches régionales de développement social révèle qu'à part quelques exceptions, les acteurs du milieu économique sont trop souvent absents des lieux de concertation, si ce n'est de certains acteurs du secteur de l'économie sociale.

CE QUE LES PARTICIPANT(E)S ONT PROPOSÉ LORS DE LA TOURNÉE DES RÉGIONS

Nécessité pour les démarches régionales de développement social de :

■ Mieux définir les attentes envers le milieu économique

Les acteurs économiques (tels que les entreprises privées, Centraide, les CLD, les CDEC, les SADC, les coopératives, les Chambres de commerce) détiennent d'importants leviers de développement. «L'argent est le nerf de la guerre», dit-on parfois. Percevoir l'économie autrement qu'un bailleur de fonds.

■ Développer un langage commun et vulgarisé

Développer un langage commun permettrait de mieux se comprendre et de faire avancer les dossiers. Arrimer le discours social et le discours économique afin de développer et de partager des actions et des enjeux communs. Susciter la rencontre des deux pensées. Adapter le langage et la façon de présenter l'information pour que cela rejoigne davantage la «façon économique» d'analyser et de comprendre l'information et que la vitalité de la communauté devienne ainsi l'affaire de tous. Formuler les projets de façon concrète, mesurable, pour que les représentants économiques s'y reconnaissent et s'y investissent.

■ Démontrer la valeur ajoutée de l'approche du développement social

On doit être en mesure de démontrer la valeur ajoutée des approches du développement social grâce à des indicateurs concrets. Les acteurs économiques doivent pouvoir comprendre la portée des changements souhaités et les stratégies d'actions à privilégier.

■ Engager des collaborations concrètes

Impliquer et intégrer le milieu économique et par champ d'intérêt (ex; réussite éducative, aînés, etc.). Créer des conditions d'ouverture mutuelle et participer aux activités respectives de chacun. Inviter les représentants économiques de façon systématique aux rencontres stratégiques et de concertation selon des objectifs de collaboration définis. Voir les acteurs économiques comme des alliés à s'adjoindre, des collaborateurs à impliquer dans nos actions. Se donner plus de responsabilités partagées et plus de complicités.

QUI ? COMMENT ? QUELQUES ÉLÉMENTS DE RÉFLEXION SUR LA MISE EN ŒUVRE IDENTIFIÉS DURANT LA TOURNÉE DES RÉGIONS

- Vulgariser davantage le concept du développement social; ajuster le discours selon l'interlocuteur; ne pas être dans la revendication, opter plutôt pour mieux le faire connaître et comprendre.
- Établir clairement la rentabilité du développement social: évaluation adéquate avec les bons indicateurs; se doter d'une grille d'indicateurs concrets afin de mieux faire connaître les retombées réelles; associer les retombées aux objectifs et aux actions posées.
- Des organismes comme Centraide, les CRÉ, les CLD, les CDEC, les SADC, les coopératives, les Chambres de commerce, les entreprises d'économie sociale et les organisateurs communautaires des CSSS sont bien positionnés pour aider; intégrer ces alliés potentiels aux projets concrets.
- S'adresser aux entreprises qui opèrent des fondations pour demander du financement
- Appui d'ambassadeurs ou de porte-parole ou d'acteurs «polyglottes», qui parlent à la fois le langage communautaire et économique
- Actions sociales, Bourse de la Bonne action, Produit intérieur doux
- Développer l'entrepreneuriat social.

LIENS AVEC LES AUTRES PRÉOCCUPATIONS

Lien avec la préoccupation #1 Construction d'une légitimité

Les court, moyen et long termes pour une légitimité plus forte.

Lien avec la préoccupation #2 Défi du financement et de la pérennité des actions

C'est le défi du financement social.

Lien avec la préoccupation #3 Évaluation adaptée

Le pont entre le social et l'économique a un effet sur l'évaluation adaptée.

SUITES ET CONCLUSION DES ÉCHANGES DE L'ATELIER DU 15 MAI 2014

ÉNONCÉ DE VISION SOUMIS PAR LE CONSEIL D'ADMINISTRATION LE 15 MAI 2014

Les acteurs du milieu économique participent aux actions en développement social.

ÉNONCÉ DE VISION MODIFIÉ PAR LES PARTICIPANTS

Les acteurs du milieu économique participent aux actions en développement social et inversement pour les acteurs en développement social.

ÉTAPES ISSUES DE LA TOURNÉE DES RÉGIONS

MIEUX DÉFINIR LES ATTENTES ENVERS LE MILIEU ÉCONOMIQUE



Les acteurs économiques (tels que les entreprises privées, Centraide, les CLD, les CDEC, les SADC, les coopératives, les Chambres de commerce) détiennent d'importants leviers de développement. «L'argent est le nerf de la guerre», dit-on parfois. Percevoir l'économique autrement qu'uniquement un bailleur de fonds.

ENGAGER DES COLLABORATIONS CONCRÈTES



Impliquer et intégrer le milieu économique et par champ d'intérêt (ex; réussite éducative, aînés, etc.). Créer des conditions d'ouverture mutuelle et participer aux activités respectives de chacun. Inviter les représentants économiques de façon systématique aux rencontres stratégiques et de concertation selon des objectifs de collaboration définis. Voir les acteurs économiques comme des alliés à s'adjoindre, des collaborateurs à impliquer dans nos actions. Se donner plus de responsabilités partagées et plus de complicités.

DÉVELOPPER UN LANGAGE COMMUN ET VULGARISÉ



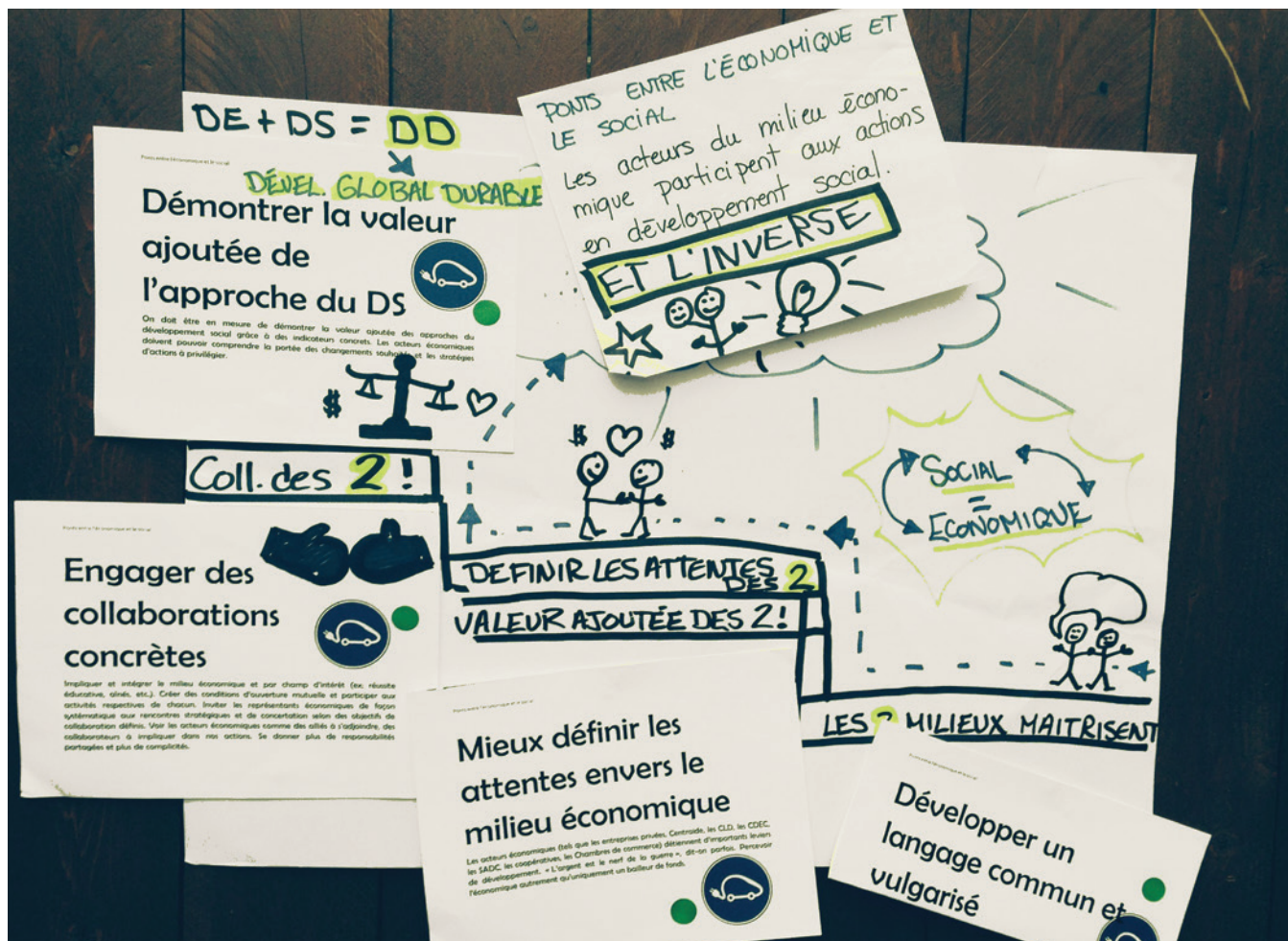
Développer un langage commun permettrait de mieux se comprendre et de faire avancer les dossiers. Arrimer le discours social et le discours économique afin de développer et de partager des actions et des enjeux communs. Susciter la rencontre des deux pensées. Adapter le langage et la façon de présenter l'information pour que cela rejoigne davantage la «façon économique» d'analyser et de comprendre l'information et que la vitalité de la communauté devienne ainsi l'affaire de tous. Formuler les projets de façon concrète, mesurable, pour que les représentants économiques s'y reconnaissent et s'y investissent.

DÉMONTRER LA VALEUR AJOUTÉE DE L'APPROCHE DU DS



On doit être en mesure de démontrer la valeur ajoutée des approches du développement social grâce à des indicateurs concrets. Les acteurs économiques doivent pouvoir comprendre la portée des changements souhaités et les stratégies d'actions à privilégier.

SCHÉMA DES ÉTAPES POUR LE MILIEU ÉCONOMIQUE



EXPLICATIONS AU SCHÉMA :

Développer un langage et un esprit communs en suivant ce schéma en escalier :

- Maîtriser un langage commun.
- Définir et établir des ententes mutuelles.
- Tester ces ententes en se donnant un projet commun et des collaborations concrètes.
- Évaluer les gains (Quelle a été la valeur ajoutée de cette co-construction ?).

Tout cela demande une collaboration des différentes parties. Ne pas tenir les liens pour acquis.

Développement social + développement économique = Développement global et durable

Partenaires financiers

Secrétariat à l'action communautaire autonome et aux initiatives sociales

Québec

Fondation Lucie et André Chagnon



RQDS.ORG