



Réunir  
**Réussir**

# Agir ensemble pour la réussite éducative

Notre OBNL  
Soutien et accompagnement

Novembre 2012

# Qu'est-ce que Réunir Réussir ou R<sup>2</sup> ?



Un organisme à but non lucratif mandaté par le gouvernement du Québec et la Fondation Lucie et André Chagnon pour gérer un fonds d'investissement de 50 M\$ sur 5 ans

- R<sup>2</sup> investit principalement dans des stratégies de mobilisation régionale et locale qui se traduisent en actions favorisant la persévérance scolaire (73% - actions locales et 27% - actions régionales)
- R<sup>2</sup> fait appel à un fonds de contrepartie régional et local. Ainsi, en octobre 2012, R<sup>2</sup> et ses 20 partenaires IRC, de même que leurs 70 instances locales ont co-investi 42 M\$ en persévérance scolaire.

# Notre raison d'être

## Mission R<sup>2</sup>

Soutenir des initiatives favorisant la persévérance scolaire au Québec en misant plus particulièrement sur la mobilisation des instances régionales et des communautés locales... pour assurer la priorisation de la PS, le déploiement des actions et leur pérennité

## Vision R<sup>2</sup>

Que, dans chaque région, les acteurs régionaux et locaux travaillent ensemble et efficacement afin d'augmenter de manière durable le nombre de jeunes diplômés

# Nos 6 principes d'action...

1. Favoriser les partenariats larges, inclusifs et multisectoriels
2. Collaborer avec les instances régionales existantes
3. Renforcer les capacités des régions - viser « *l'empowerment* »
4. *Que le soutien de R<sup>2</sup> :*
  1. Favorise l'arrimage et la cohérence entre les actions PS
  2. Favorise l'émergence d'actions pertinentes, novatrices et efficaces
  3. Priorise les communautés défavorisées
  4. Agisse sur les conditions de réussite (parents/famille, communauté, école)
5. Outiller les régions pour l'évaluation des actions à l'aide d'indicateurs de mesure reconnus et témoignant de leur apport sur la PS
6. Obtenir des engagements tangibles des partenaires dans les initiatives (financier, matériel, ressources humaines)



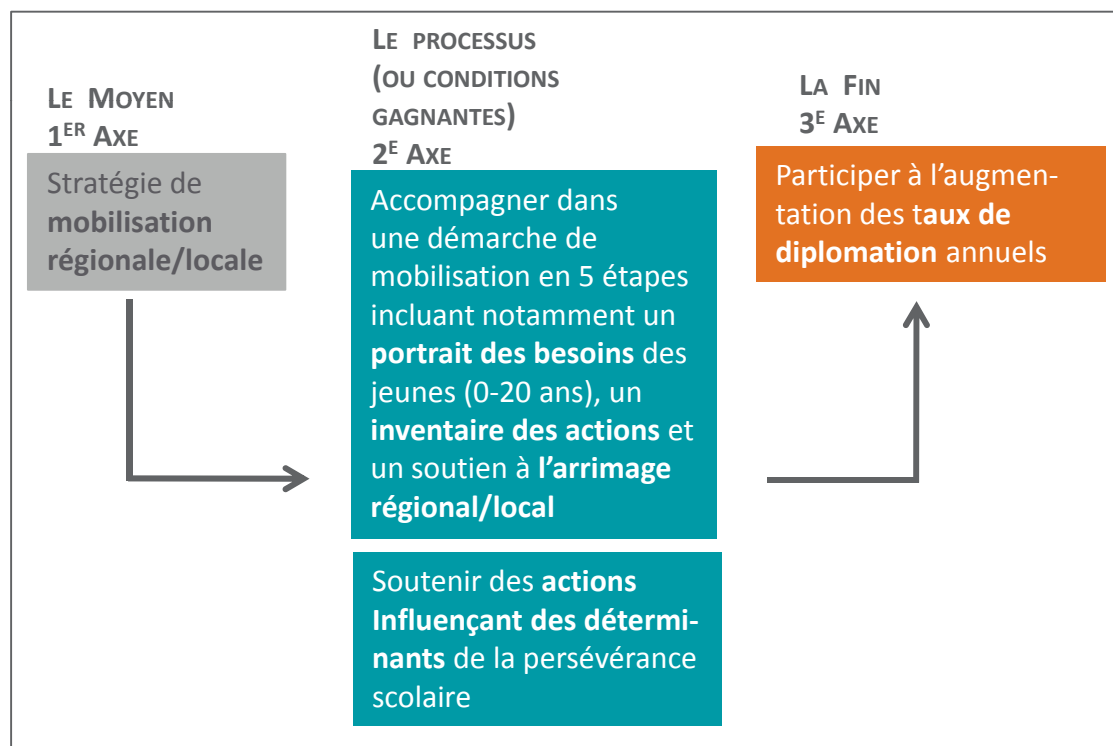
# Comment Réunir Réussir soutient-il les régions ?

## R<sup>2</sup> a un grand objectif



Réunir Réussir vise à ce que chaque région développe et mette en œuvre un plan stratégique régional/local cohérent et concerté en matière de persévérance scolaire afin d'augmenter de manière durable le nombre de jeunes qui obtiennent un premier diplôme ou une première qualification

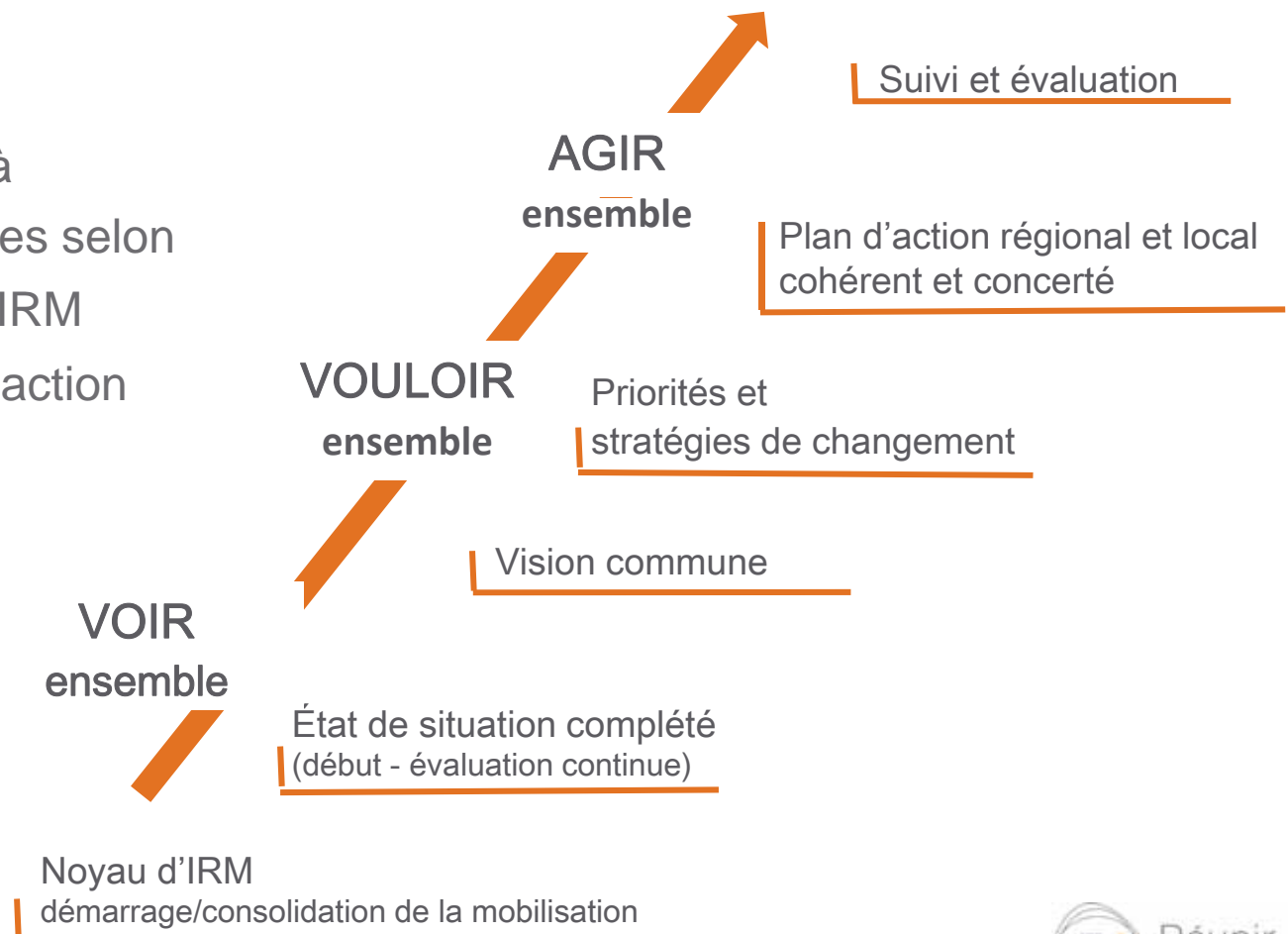
# Un objectif ambitieux... un schéma simplifié



# Le MOYEN et ses conditions gagnantes :

## La mobilisation régionale et locale, une démarche en 5 étapes

**R<sup>2</sup>** offre du soutien à chacune de ces étapes selon le cheminement de l'IRM dans sa démarche d'action collective





# L'OBJET de l'action de R<sup>2</sup>... La PS

Agir ensemble sur la persévérance scolaire en influençant prioritairement... les déterminants

## Facteurs personnels

### Au plan social

- Autocontrôle
- Association à des pairs
- Conduites sociales

### Santé et bien-être

- Sentiment dépressif
- Estime de soi

### Au plan cognitif

- Rendement scolaire en lecture, écriture et maths
- Motivation
- Aspirations scolaires et professionnelles

### Habitudes de vie

- Alimentation
- Activités physiques
- Tabac-alcool-drogues
- Conciliation études-travail

## Facteurs familiaux

- Valorisation de l'éducation
- Encadrement parental
- Relations avec l'école

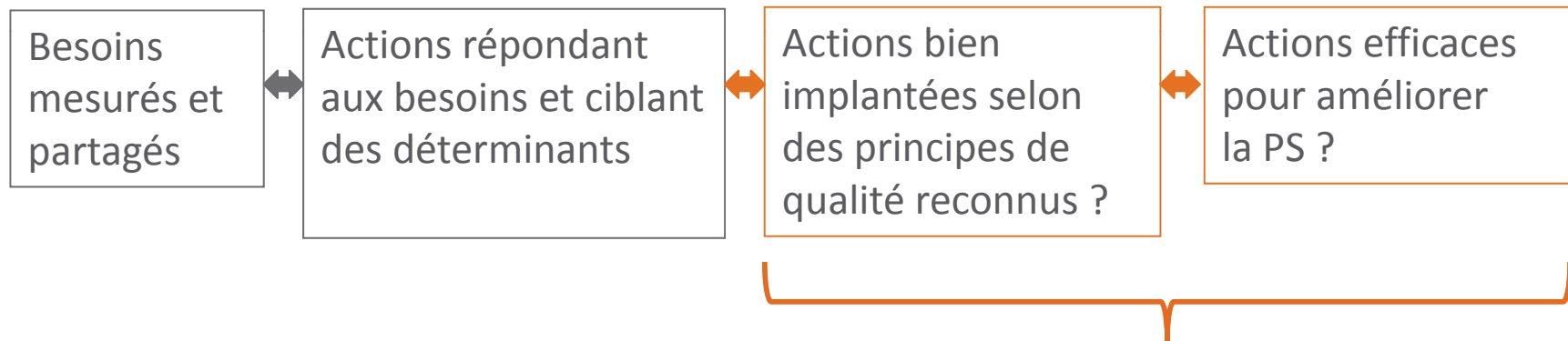
## Facteurs scolaires

- Relation maître-élève
- Pratiques pédagogiques et éducatives
- Pratiques de gestion dans l'école
- Soutien aux élèves en difficulté
- Climat scolaire

## Facteurs sociaux (communautés)

- Contexte social valorisant la persévérance scolaire jusqu'à la diplomation
- Contexte socioéconomique et socioculturel (quartier)
- Ressources périphériques et complémentaires à l'école

# MAIS... Au-delà des actions pertinentes, il faut des actions **EFFICACES** pour augmenter la PS



*L'évaluation permet d'éviter que des actions inefficaces, coûteuses et non arrimées fassent barrage au déploiement de nouvelles actions et à leur pérennisation.*

# Par ailleurs, la condition gagnante des conditions gagnantes de R<sup>2</sup>... Ses responsables de territoires (ses célèbres RT) !

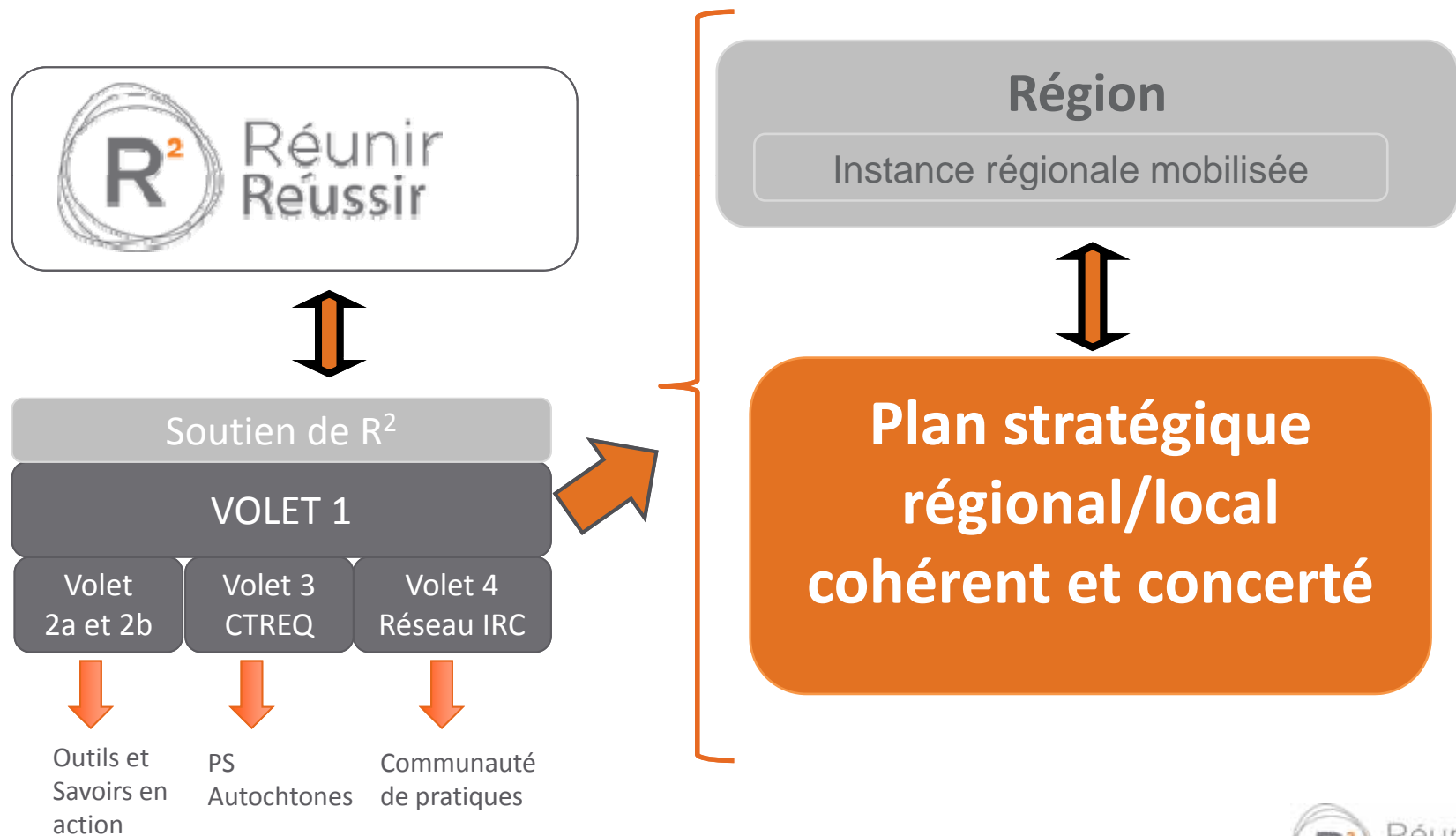
Parce que R<sup>2</sup> est un outil mis à la disposition des instances régionales et locales mobilisées autour de la PS... Et un outil doit être accompagné !

5 responsables de territoires (RT) pour le Québec

- Le RT soutient 4-5 IRM dans leur démarche de mobilisation et d'action...  
Accompagnement de proximité, sur mesure, flexible et adapté
- Il agit comme pivot entre les attentes de R<sup>2</sup> et les besoins des régions/territoires et parfois des territoires locaux
- Il permet l'accès à un réseau de partage de connaissances et des savoirs pratiques
- Les RT permettent à R<sup>2</sup> et aux IRC **d'aller ensemble** – les RT **allant avec** les IRC – **vers** l'objectif commun d'augmenter la PS

***Nos RT, comme les 9 employés de R<sup>2</sup>, ce sont des personnes de causes qui aident d'autres personnes de causes à aider les JEUNES !***

# R<sup>2</sup> soutient et accompagne en 4 volets



## En tant qu'organisme national



### R<sup>2</sup> contribue également à :

- Maintenir des collaborations avec des partenaires provinciaux (ministères, tables nationales, fédérations, etc.) afin de favoriser l'arrimage entre son soutien et celui des autres initiatives nationales
- Favoriser la cohésion entre ses actions et les autres initiatives de ses deux bailleurs de fonds soit, les principaux programmes de la Stratégie d'action jeunesse ainsi que Québec en forme et Avenir d'enfants et...  
**aujourd'hui avec le RQDS/réseau**

# Rappel de quelques-unes de nos convictions

## La prévention :

l'importance du continuum de la naissance à 20 ans

- Agir tôt pour des effets à long terme et durables
- Soutenir la continuité et l'intensité des efforts des communautés pour : une entrée réussie à l'école; un passage au secondaire facilité; la valorisation sociale du 1<sup>er</sup> diplôme/ 1<sup>re</sup> qualification

## La mobilisation : bâtir sur l'effort collectif pour...

- Un engagement régional et local qui dépasse les missions individuelles et mène à une vision commune
- Un processus décisionnel rassembleur et stimulant pour l'ensemble des acteurs
- Des engagements tangibles et une participation réelle de chacun

# D'autres convictions

## L'arrimage régional-local

Pour que le plan d'action d'une région ait un effet sur la persévérance scolaire des jeunes, il doit s'enraciner et s'actualiser dans ses communautés locales. En ce sens, l'arrimage régional-local est vital pour R<sup>2</sup>.

## La nécessaire adéquation entre « besoins authentiques des jeunes et actions retenues »

L'importance d'un état de situation « précis et parlant », approprié par tous

## L'amélioration continue des pratiques

- Le recours à un ensemble de déterminants reconnus
- L'utilisation d'outils démontrés efficaces
- L'évaluation des actions et de leurs effets tant sur la mobilisation que sur les jeunes

# En conclusion, R<sup>2</sup> c'est agir

... par du CO – Financement

... par un Accompagnement permettant de CO- construire des stratégies d'action efficaces

... en Outillant pour renforcer l'autonomie des instances de mobilisation régionales et locales qui œuvrent chaque jour à la PS

... par le Développement de partenariats nationaux pour élargir, approfondir et consolider de manière durable l'implication dans la PS

**POUR allumer, inspirer et outiller des jeunes afin qu'ils se QUALIFIENT, DIPLÔMENT et s'impliquent à leur tour... R<sup>2</sup> c'est « Tous pour EUX! »**